

企業理念

「縁の下の力持ち」

- ・GISは社会基盤であるという信念のもとに、安全で平和な社会づくりに全力を傾けます。
- ・縁の下の力持ちとして、認知され頼りにされる企業であること。
- ・物事に是々非々に当たること。
- ・努力を惜しまず、進化し続けること。

事業内容

- GISデータ作成
- GISツール開発

●アプリケーション開発

開発実績のあるGISエンジン

- ・SIS
- ・MapInfo
- ・SuperMap
- ・オープンソース
- ・Google Maps API
- ・電子国土

業務経験分野

- ・統合型GIS
- ・上下水道
- ・中山間地域
- ・公園台帳
- ・海岸保全
- ・洪水影響調査
- ・区画整理
- ・公有財産台帳
- ・土地登記
- ・法定外公共物
- ・成果品
- ・農業施設
- ・地上権
- ・地籍管理
- ・農業振興地域
- ・治山台帳
- ・道路台帳
- ・港湾
- ・ダム施設
- ・森林施業計画
- ・墓地

GISは社会基盤である

弊社は2003年12月、行政GIS(地理情報システム)のプロフェッショナルカンパニーを目指し創業いたしました。以来、GISの普及を第一の目標に活動して参りました。GISを壁画と同じです。壁画は、動物や者の場所をわかりやすく図解したり、共有すべき情報を書き記したものです。GISも同じです。地図というキャンパスに様々な物や現象を表現します。山や川、植物、道路や建物など実世界に存在するものは、もちろん、気象や地象・水象までも表現できます。まさにGISは、現代の壁画にほかなりません。壁画が私たちの先祖に必要だったように、GISもまた私たちに必要なものだと考えています。GISを活用し、健全で安全な社会を構築づくりが弊社の使命です。

●GISコンサルティング

●PDA、GPSアプリケーション開発

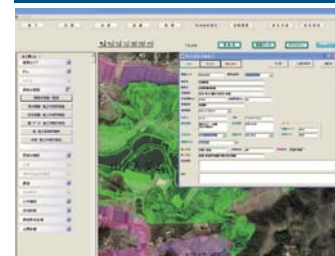
●自社製品 ・フォレストエッグモバイル

森林施業支援システム



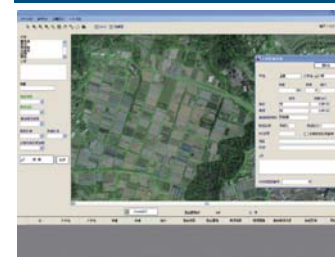
造林、除伐、下刈など施業計画の立案、施業の提案やGPSデータから作業用道路の作図機能も装備。

農業用施設システム



ダム、用排水路、取水ゲート、農道、ほ場整備など農業に関係する施設を管理。取水の系統解析機能も装備。

農業振興地域システム



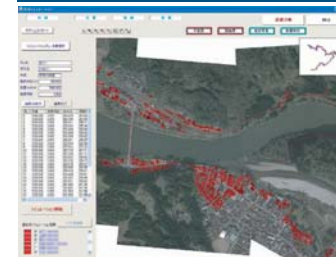
農業振興地域は、農地の保護や周辺環境の保護が目的。適正な農地管理のための状態管理・集計機能を装備。

港湾管理システム



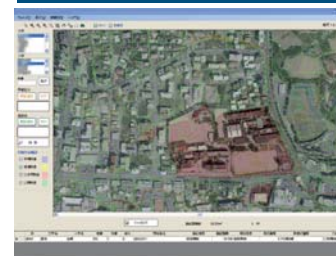
係留施設、外郭施設、臨港道路等の港湾施設の維持管理が目的。定期点検履歴、補修履歴、関係資料の一元管理を装備。

洪水シミュレーション



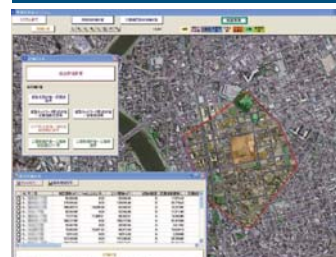
貯水ダムから放水で水没する範囲をシミュレート。放流警報装置やITV装置管理などの設備管理も装備。

公有財産管理システム



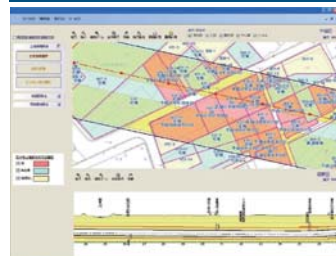
自治体が保有する公共財産、公用財産の的確な管理が可能。地目別、所管別集計・検索など機能を装備。

都市基盤整備状況システム



区画整備事業の適正な判断根拠のため、道路充足評価、主要道路充足率、エリア防災評価、公園整備率など解析。

区分地上権閲覧システム



高速道路地中化に伴い、対象用地に高層建築物の建設を規制するための用地比率を解析。